



CORTEN

Fasády z povětrnostně odolné oceli

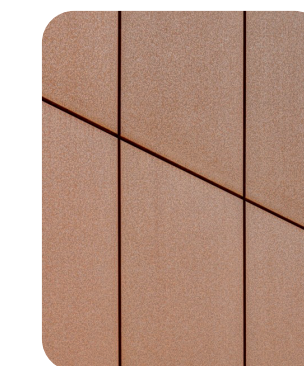
Přírodní materiály jsou čím dál tím více oblíbeným trendem v architektuře fasádních systémů i obecně ve stavebnictví s benefitem na udržitelnost a ekologii.

Použitím těchto materiálů v exteriéru je možno skloubit eleganci přírodního vzhledu s jejich neocenitelnou vlastností - bezúdržbovostí.

Jednou z možností pro dosažení takového originálního přírodního vzhledu je využití povětrnostně odolné oceli, známé také pod obchodním názvem Corten nebo Atmosfix. Jde o patinující ocel, kde se vlivem korozivních stimulátorů (déšť, vlhkost) vytváří na povrchu pasivační ochranná vrstva, lidově známá jako rez.



materiál po instalaci



materiál po dvou letech



KONTAKT

SÍDLO SPOLEČNOSTI:

DEKMETAL s.r.o.
Tiskařská 257/10
108 00 Praha 10
Česká republika

tel.: +420 326 971 775
e-mail: info@dekmetal.cz

VÝROBNÍ AREÁL:

DEKMETAL s.r.o.
Hlavní 286
277 14 Dřísy
Česká republika

DEKMETAL
06/2023

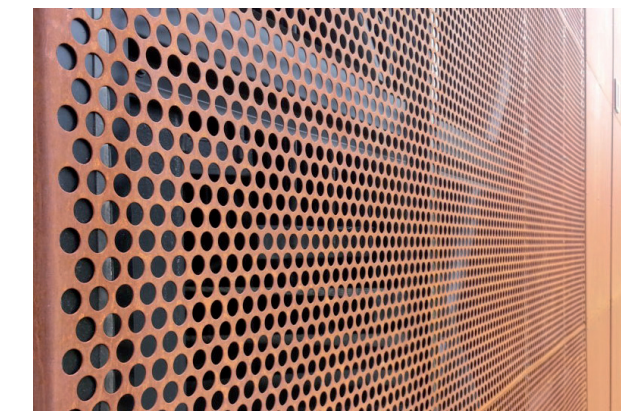
Podrobné rozdělení jednotlivých regionů a kontakty na naše obchodní manažery najdete na webových stránkách v sekci kontakty.

V případě jakýchkoli požadavků se na nás neváhejte obrátit, rádi vám vyjdeme vstříc.



www.dekmetal.cz





IMITACE

Alternativou k těmto materiálům je i možnost použití pozinkovaného ocelového plechu s vícevrstvným lakem v imitaci CORTEN. Povrch materiálu nebude sice tak osobitý, ale poskytuje neměnný vzhled již při aplikaci a není tedy nutno čekat měsíce na jeho finální vzhled, jako u materiálu přírodního. Současně je použití imitace eliminována vlastnost povětrnostně odolné oceli, a to stékající voda obsahující splavované částičky rzi.

